

# PROCEDIMENTOS OPERACIONAIS PADRÃO DE BIOSSEGURANÇA

## BIOSECURITY STANDARD OPERATING PROCEDURES



### UNIDADE DE ISOLAMENTO E CONTENÇÃO BIOLÓGICA - ANIMAIS DE COMPANHIA BIOLOGICAL ISOLATION AND CONTAINMENT UNIT - COMPANION ANIMALS

### ENTRADA/SAÍDA ENTRY/EXIT



**A** Arrume os seus pertences num cacifo do Vestiário Geral e feche-o com o seu cadeado.  
Store your belongings in the general locker and lock it.



**B** Apanhe os cabelos compridos.  
Tie back long hair.

#### ENTRADA / ENTRY



**1** Dirija-se à porta de entrada de funcionários da UICB-AC pela escadaria de serviço. Dirija-se à respetiva instalação sanitária.  
Head to the staff entry door of the UICB-AC by the designated stairs. Head to the bathroom.



**2** Guarde a sua roupa pessoal e os seus pertences nos cacifos, incluindo telefones tablets e portáteis.  
Remove personal clothing and all personal belongings (including computer, tablet, and mobile phone) and store them in the locker.



**3** Vista um pijama cirurgico lavado fornecidos pela unidade sobre a roupa interior e calce as socas.  
Put on the surgical scrub suit and clogs provided by the unit. Apart from personal underwear, no other clothing should be worn.



**4** Remover todos os adornos pessoais, manter as unhas curtas/aparadas e sem verniz ou gel.  
Remove all personal jewelry, keep fingernails short/trimmed and free of polish or gel.



**5** Entre na unidade através do corredor de acesso e pise o tapete desinfetante colocado à entrada.  
Enter the unit through the access corridor and step on the existing disinfectant mats before proceeding.

#### SAÍDA / EXIT



**6** Lave e desinfete cuidadosamente as mãos no preparatório da unidade.  
Carefully wash and disinfect hands in the unit's preparation area.



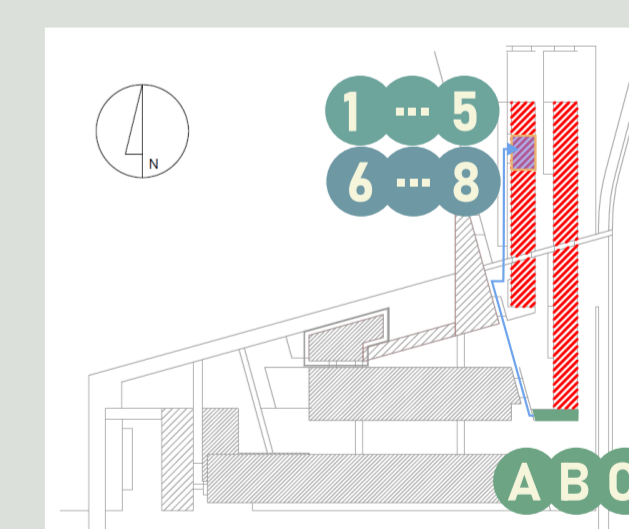
**7** Saia da UICB respeitando o circuito de saída e dirija-se ao vestiário para recolher os seus pertences pessoais.  
Leave the UICB respecting the exit circuit and proceed to the changing room to collect personal belongings.



**8** Coloque o pijama cirúrgico no saco branco.  
Put the scrubs on the white bag.



**C** Saia da unidade pelo percurso de serviço e dirija-se ao vestiário geral e recolha os seus pertences.  
Exit the unit using the designated stairs and head to the general locker and collect your belongings.



- ABC** Vestiário geral  
General changing room
- 1...5** Unidade de Isolamento e Contenção Biológica-AC  
Biological Isolation and Containment Unit-CA
- 6...8** Unidade de Isolamento e Contenção Biológica-AC  
Biological Isolation and Containment Unit-CA

#### OBRIGATÓRIO

- Uso de:
  - Pijama cirurgico\*
  - Socas cirurgicas \*
  - Vacinação contra o tétano em dia



#### MANDATORY

- Use of:
  - Scrubs\*
  - Medical clogs\*
  - Up-to-date tetanus vaccination

#### PROIBIDO

- Comer ou beber
- Utilizar telemóveis
- Fumar



#### FORBIDDEN

- Eat or drink in the facilities
- Use of cellphone
- Smoking

**CONTACTO DE EMERGÊNCIA**  
(Comissão de Biossegurança)  
Dra. Petra Morgado  
TM: 964375573

**EMERGENCY CONTACT**  
(Biosecurity Commission)  
Dra. Petra Morgado  
Phone: +351 964375573